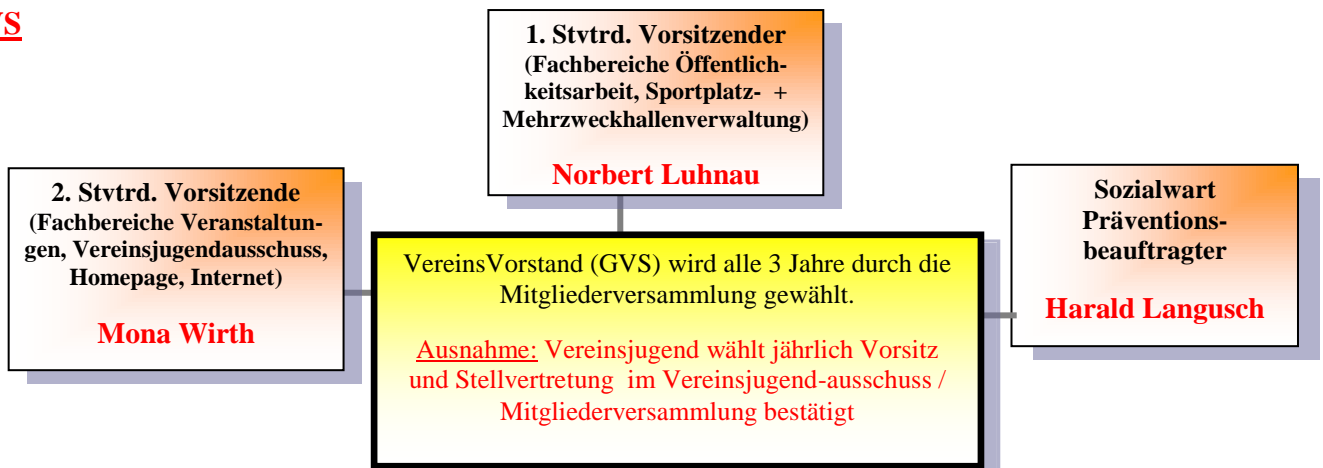
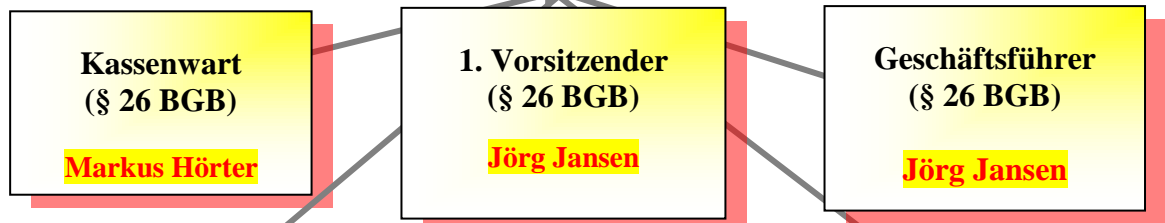


1. VereinsVorstand (mit BGB- + Geschäftsführendem (GVS) und Jugend-Vorstand)

GVS



BGB



Jugend



Gelb = BGB-Vorstand als Teil des VereinsVorstandes (3 / 3)
(insgesamt 3 Funktionen besetzt / eine Doppelbesetzung „Geschäftsführung“)

Rot = Geschäftsführender VereinsVorstand (GVS) = (6 / 6)
BGB-Vorstand (3 / 3) + Stellvertretende Vorsitzende (2 / 2) + Sozialwart (1 / 1)

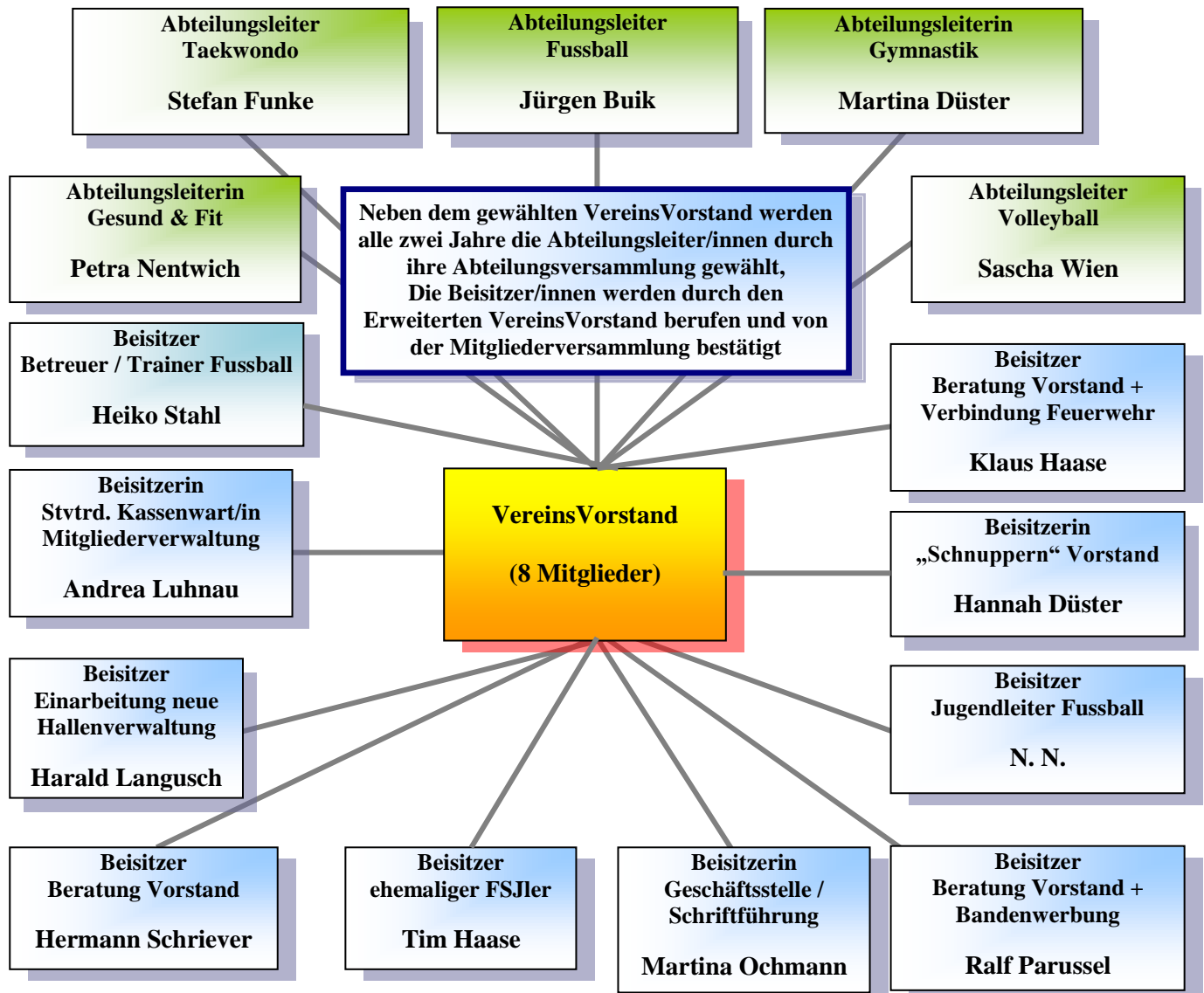
Orange = VereinsVorstand gesamt (8 / 8)
BGB-Vorstand (3 / 3) + GVS (3 / 3) + Vereinsjugend (2 / 2) = 8 / 8

2. Erweiterter VereinsVorstand (EVS)

Zusammensetzung

Funktionen: **VereinsVorstand (8)** + **Abteilungsleiter/innen (5)** + **Beisitzer/innen (10)** =
Erweiterter VereinsVorstand (derzeit 23 Funktionen insgesamt)

Beisitzerfunktionen können beliebig vergeben werden / deshalb Anzahl schwankend
Alle Funktionen können doppelt vergeben werden, d. h. es kann Personenidentität bestehen.



Personen:

Grün = Abteilungsleiter/-innen / derzeit 5 Abteilungen (5)

Blau = Beisitzer/innen / derzeit 9 Beisitzer/innen (9)

Hinweis: Wegen Personengleichheit (Sozialwart, Geschäftsführer) und fehlender Funktionsbesetzung (Jugendleiter/in Fussball) sind tatsächlich insgesamt **20 Personen Mitglieder im Erweiterten VereinsVorstand**