

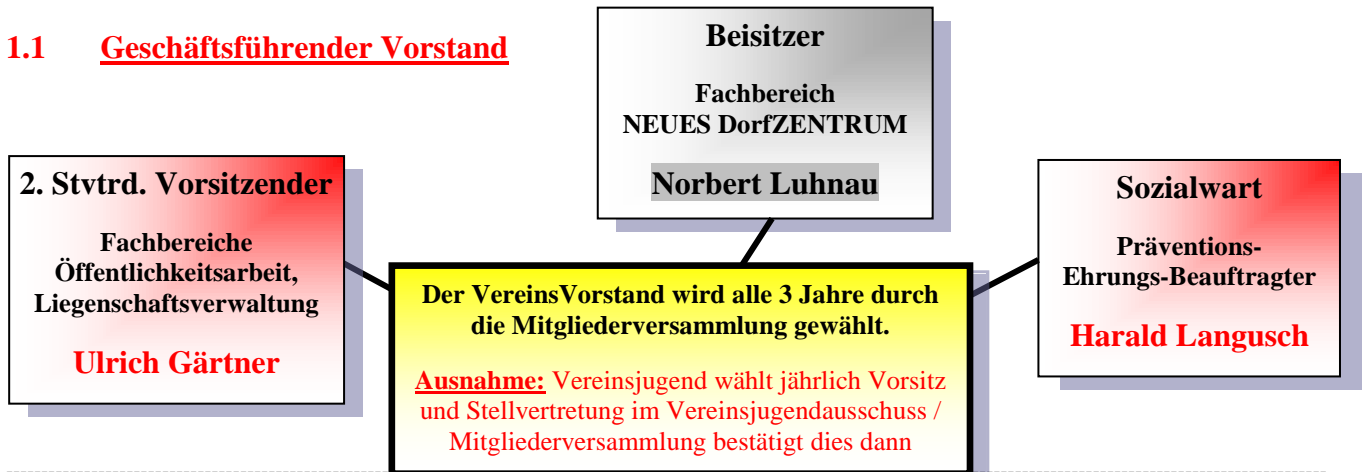


Berghausen, 15.05.2019

## 1. VereinsVorstand

**BGB-Vorstand** + **Geschäftsführender Vorstand (GVS)** + **Jugend-Vorstand** + **Beisitzer**

### 1.1 Geschäftsführender Vorstand



### 1.2 BGB-Vorstand



### 1.3 Jugend-Vorstand



**Gelb** = **BGB-Vorstand - Teil VereinsVorstand (3 Funktionen / 3 besetzt) = (3 / 3)**

**Rot** = **Geschäftsführender VereinsVorstand (GVS) = (7 / 6)**  
BGB-Vorstand (3 / 3) + 2. Stvtrd. Vorsitzender (1 / 1) + Sozialwart (1 / 1) + Geschäftsführer (1 / 0) + Beisitzer (1 / 1)

**Orange** = **VereinsVorstand gesamt (9 / 8)**  
BGB-Vorstand (3 / 3) + GVS (4 / 3) + Vereinsjugend (2 / 2) = 9 / 8

**Hinweis:** 1 x Personengleichheit (Vorsitzender/Geschäftsführer) = 8 Personen gesamt

## 2. Erweiterter VereinsVorstand (EVS)

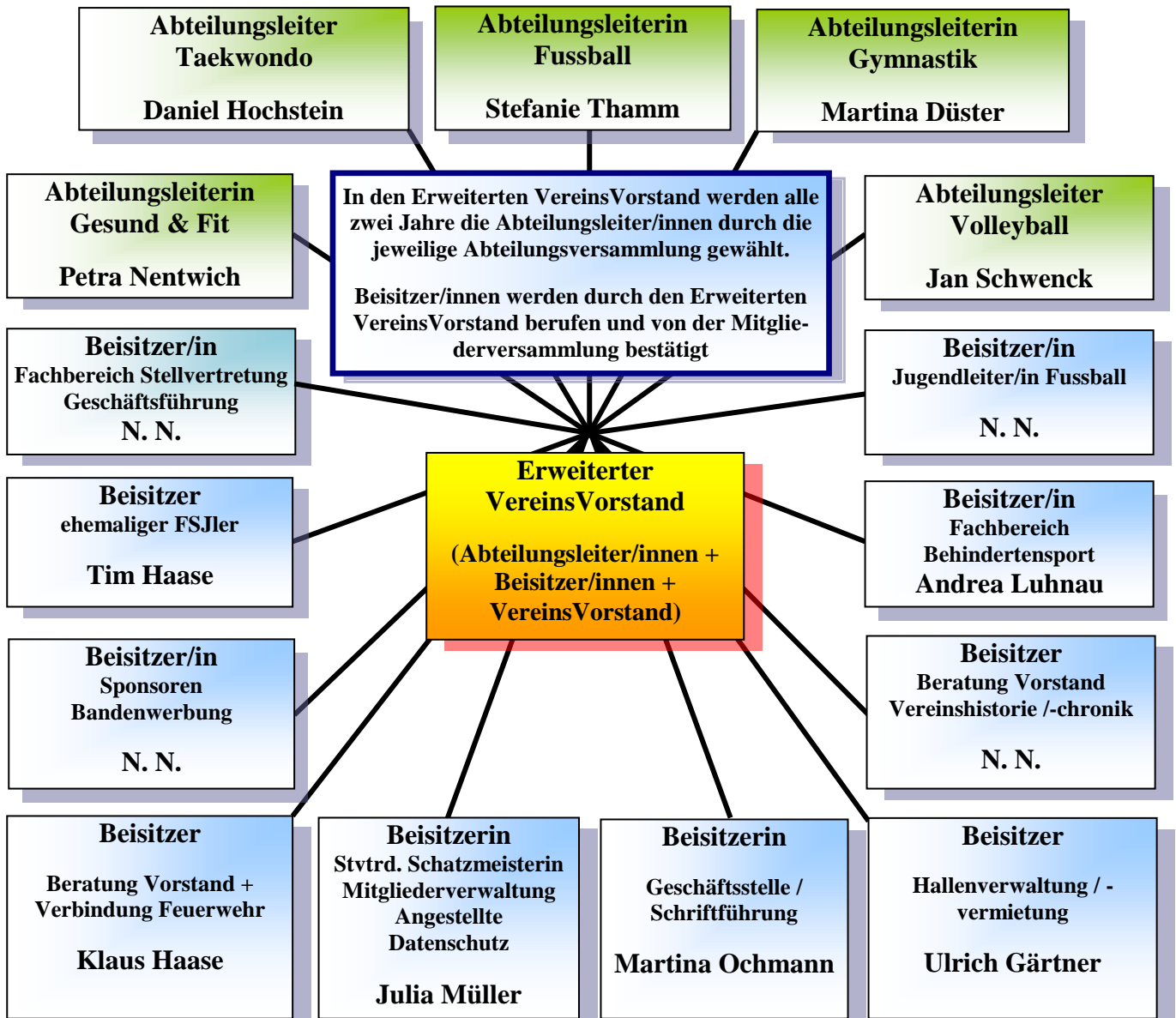
### Zusammensetzung

(nur Funktionen nicht Besetzung)

Funktionen: **VereinsVorstand (9)** + **Abteilungsleiter/innen (5)** + **Beisitzer/innen (10)** =

**Erweiterter VereinsVorstand (derzeit 24 festgelegte Funktionen insgesamt)**

**Beisitzer-Funktionen können beliebig vergeben werden / deshalb Anzahl schwankend**  
**Alle Funktionen können doppelt vergeben werden, d. h. es kann Personenidentität bestehen.**



### Hinweis:

2 x Personengleichheit (Hallenvermietung, Abt. Fussball)

### Besetzung tatsächlich:

**Grün = Abteilungsleiter/-innen / derzeit 5 Abteilungen** (5)

**Blau = Beisitzer/innen / derzeit 6 Fachbereiche besetzt** (6) Anzahl nach oben offen

**Gesamt: = Insgesamt sind tatsächlich 17 Personen im Erweiterten VereinsVorstand tätig.**